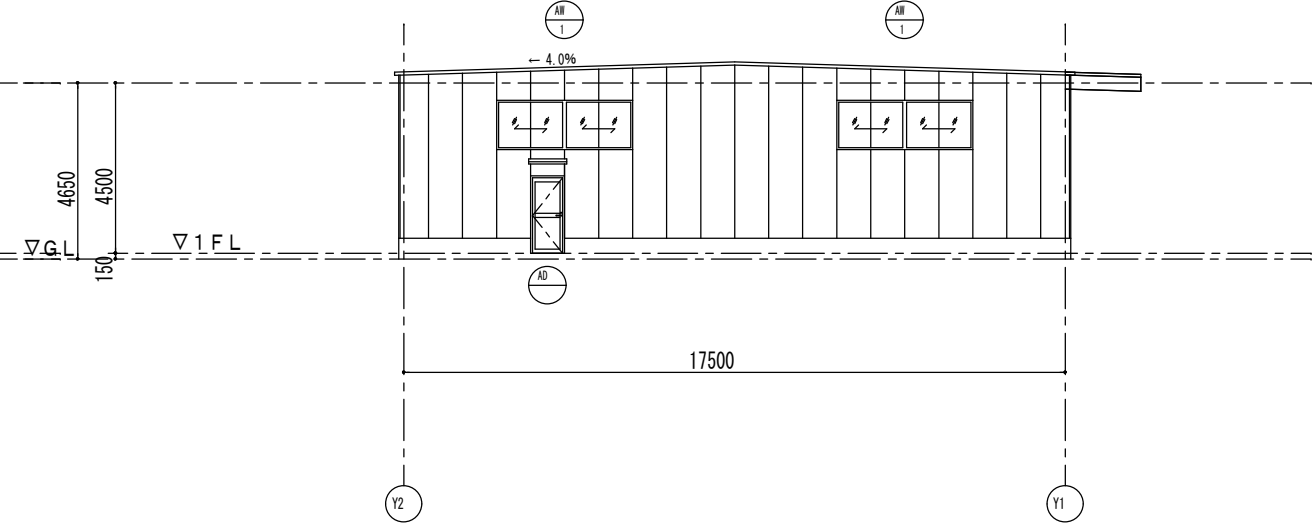
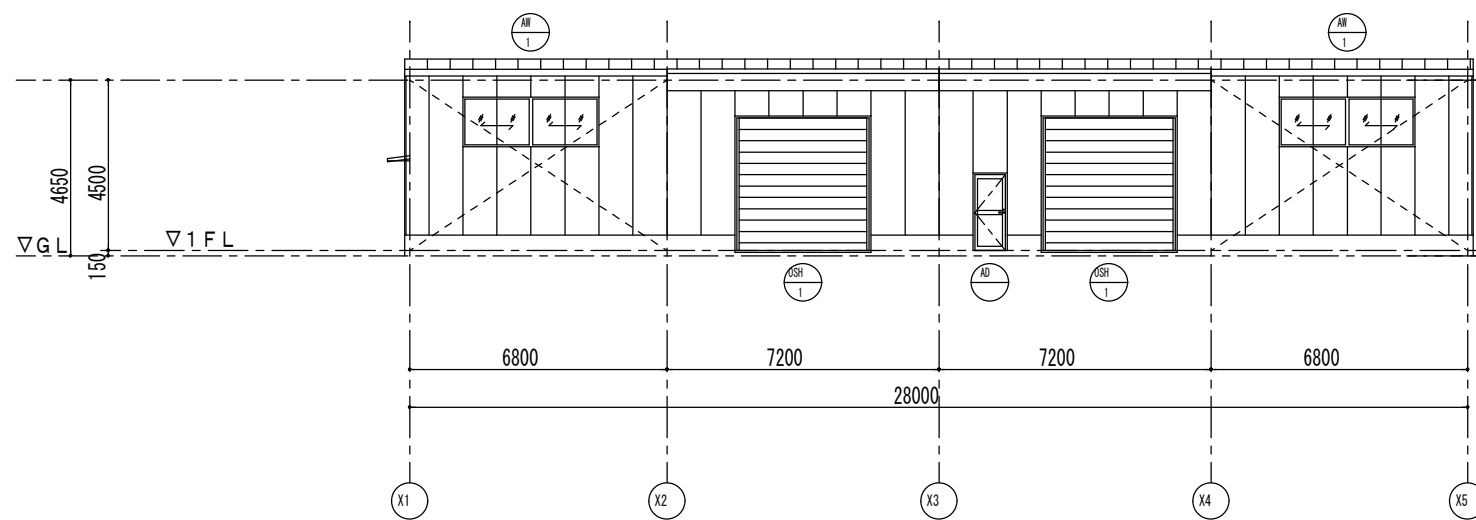


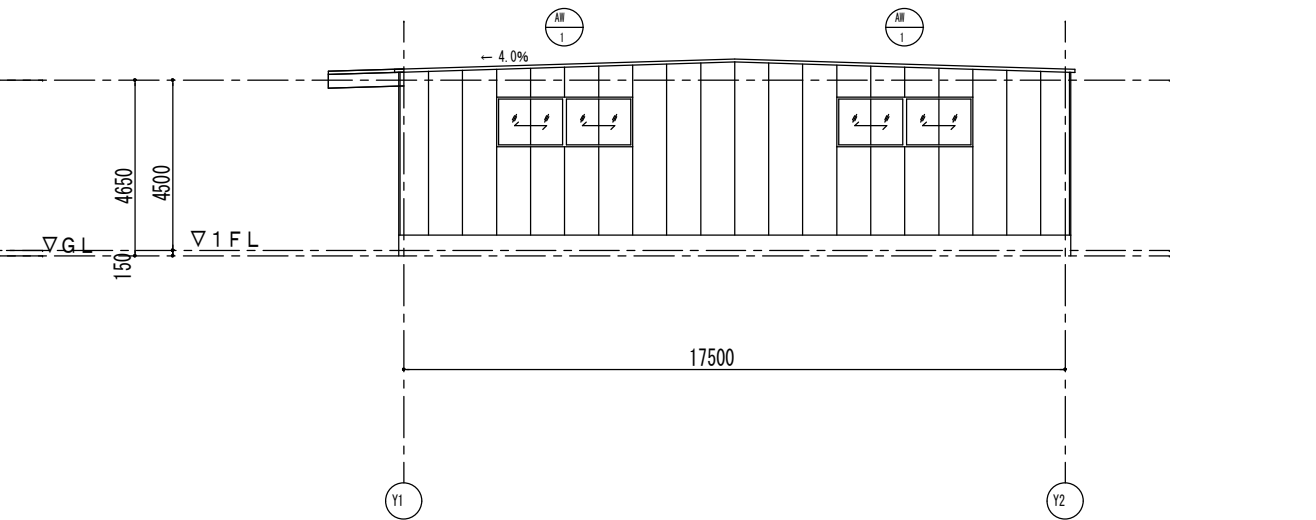
Y2通り立面図



X1通り立面図

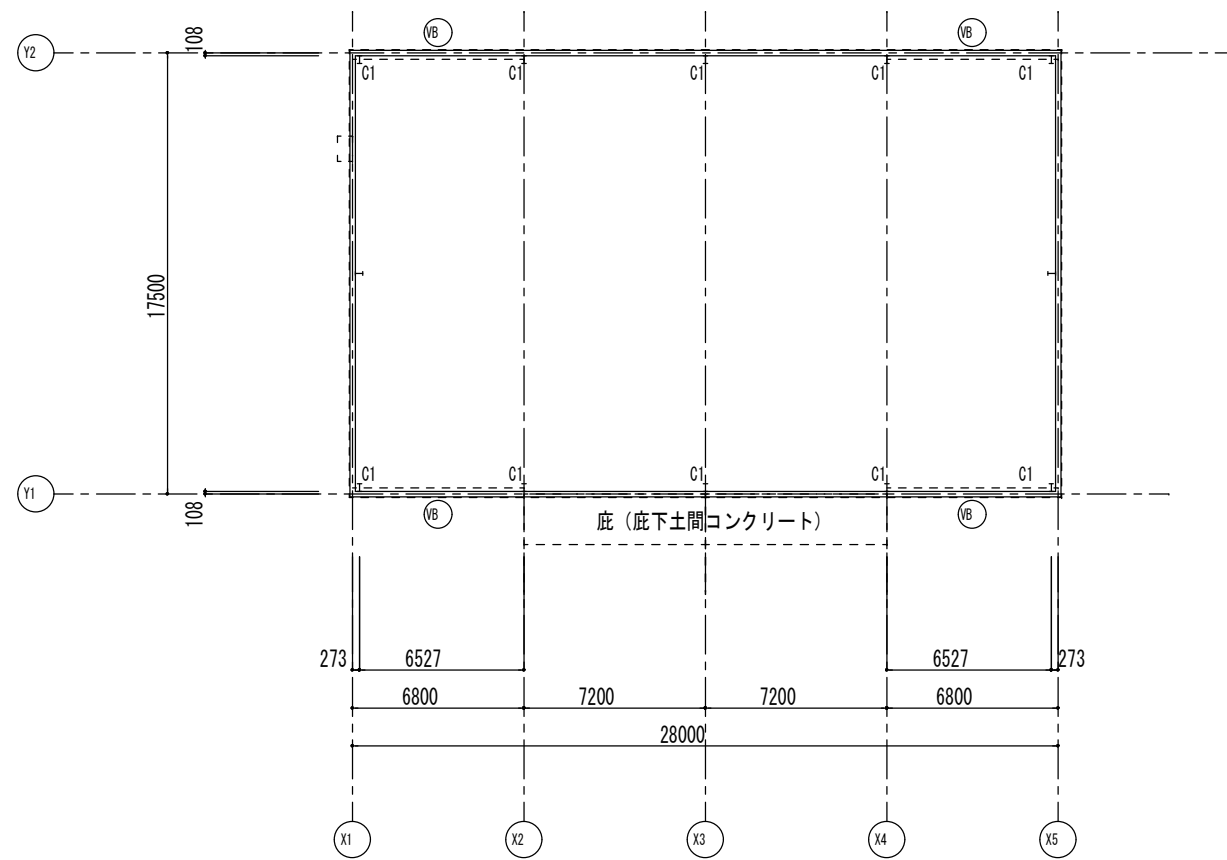


Y1通り立面図

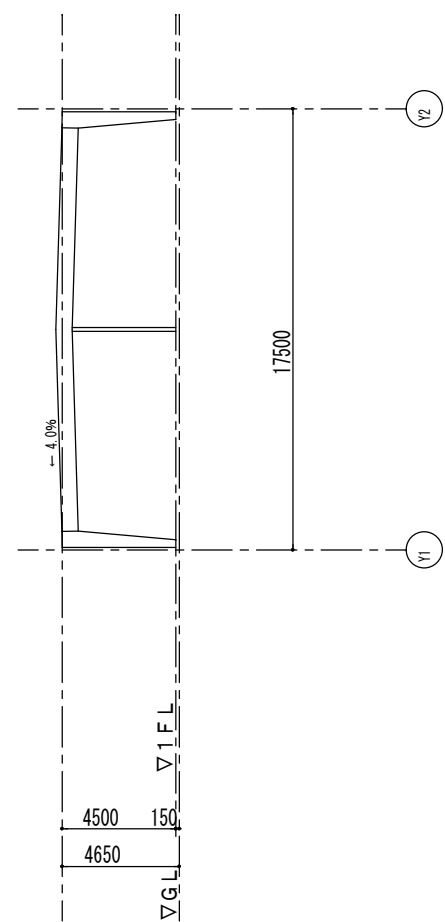


X5通り立面図

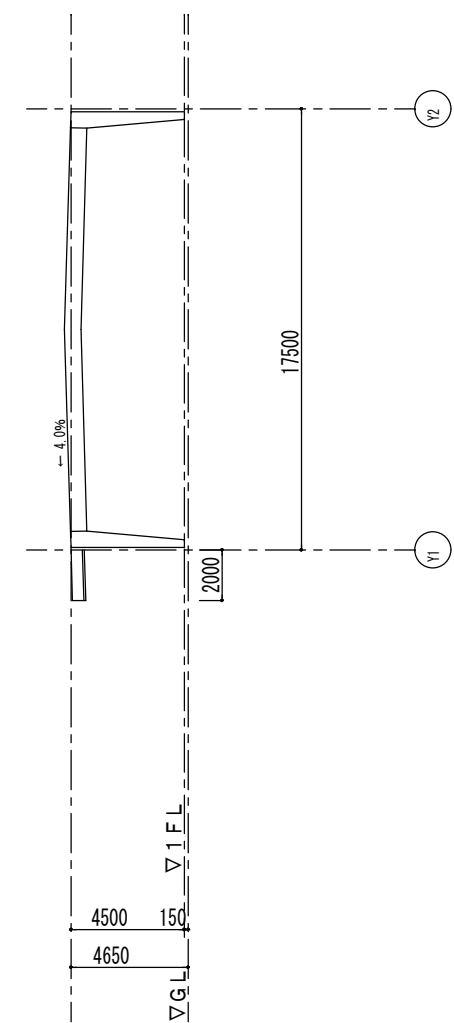
外装材	名称	モジュール mm	材質	板厚 mm	表面処理	パネル高 mm	断熱材 厚さ	工事名称	年/月/日
屋根材	SSM-7	600	SGLC440	0.6	ガルバリウム鋼板・無塗装	80	無機質プラスチック 4mm		2014/10/24
壁材	ヴィアウォール カラーガルバ	900	SGLC440	0.5	ガルバリウム鋼板	30			縮尺
					スーパーポリエステル樹脂塗装			腰壁高 FL+400 mm	1/200



1階柱伏図

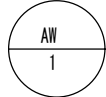
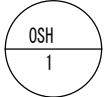
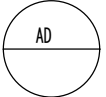
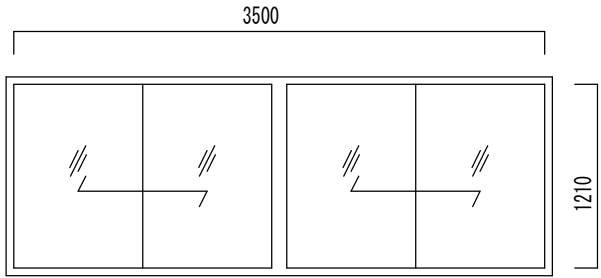
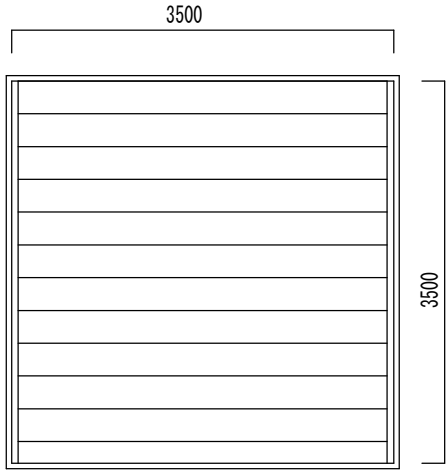
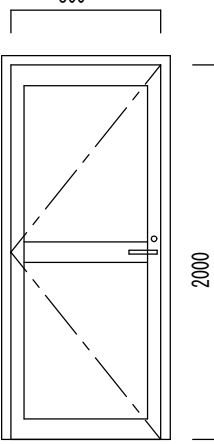


X1通り軸組図



X4通り軸組図

名称	形状	材質	下塗塗装	塗装方法	オプション塗装	雪荷重	30.0cm×2Kg/cm×100%	工事名称	年/月/日
主要部材	柱C1	BH650~300×175	SS400	グレー錆止め1回	ディップ塗装	クレーン荷重			2014/10/24
	梁G1	BH650~350×150	SS400	グレー錆止め1回	ディップ塗装			図面名称	縮尺 1/300
母屋	Z216×64	SGH400	グレー錆止塗装	電磁誘導塗装		高力ボルト	母屋・胴縁M12ジオメット処理	主要部材M16~M24 (S10T/F10T)	
胴縁	C216×64	SGH400	グレー錆止塗装	電磁誘導塗装					

符号×数量	 × 10	符号×数量	 × 2	符号×数量	 × 2	符号×数量	
							
名称	引違い窓	名称	オーバ-ヘッドドア	名称	アルミドア		
種類		種類	ハイリフト型	種類	片開き	材料	アルミ
ガラス	網入型 6.8mm	材料	スチール	ガラス	なし		
消防関連	一般仕様	消防関連	一般仕様	消防関連	一般仕様		
オペレータ	露出式	開放方法	水圧解錠	アクセサリ	羽目板+羽目板		
色	シルバー	色	ホワイト系	色	シルバー		
符号×数量		符号×数量		符号×数量		符号×数量	

