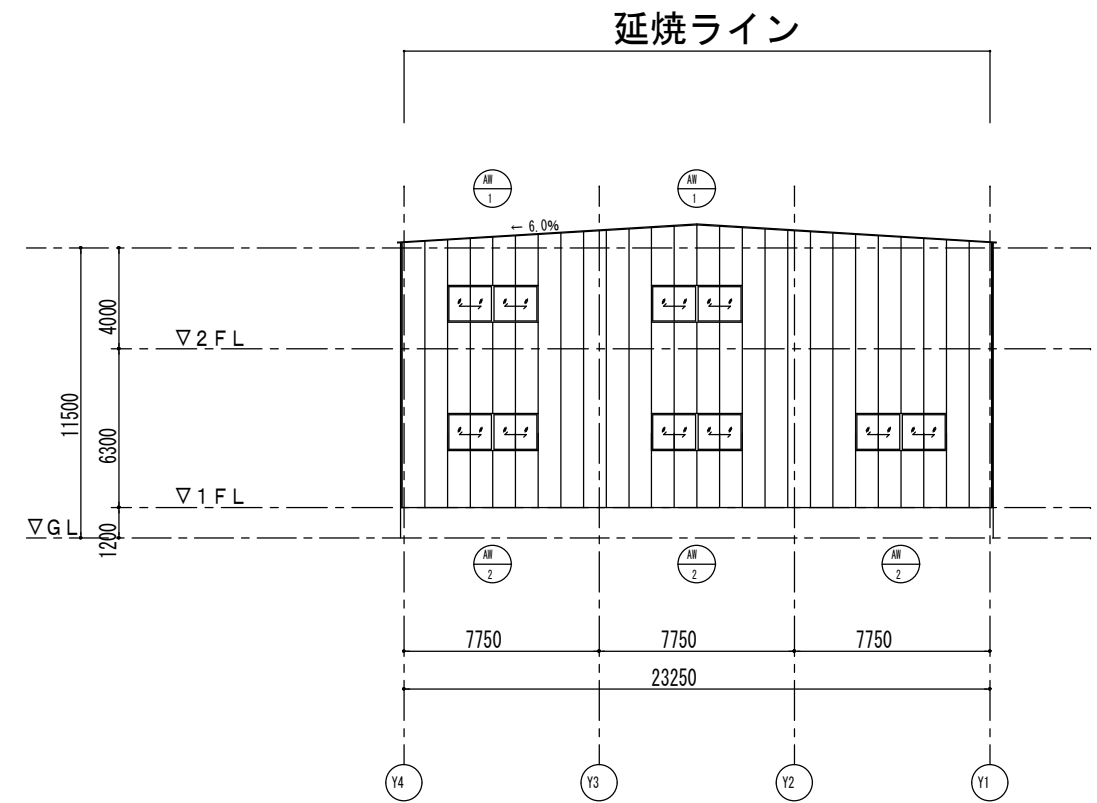
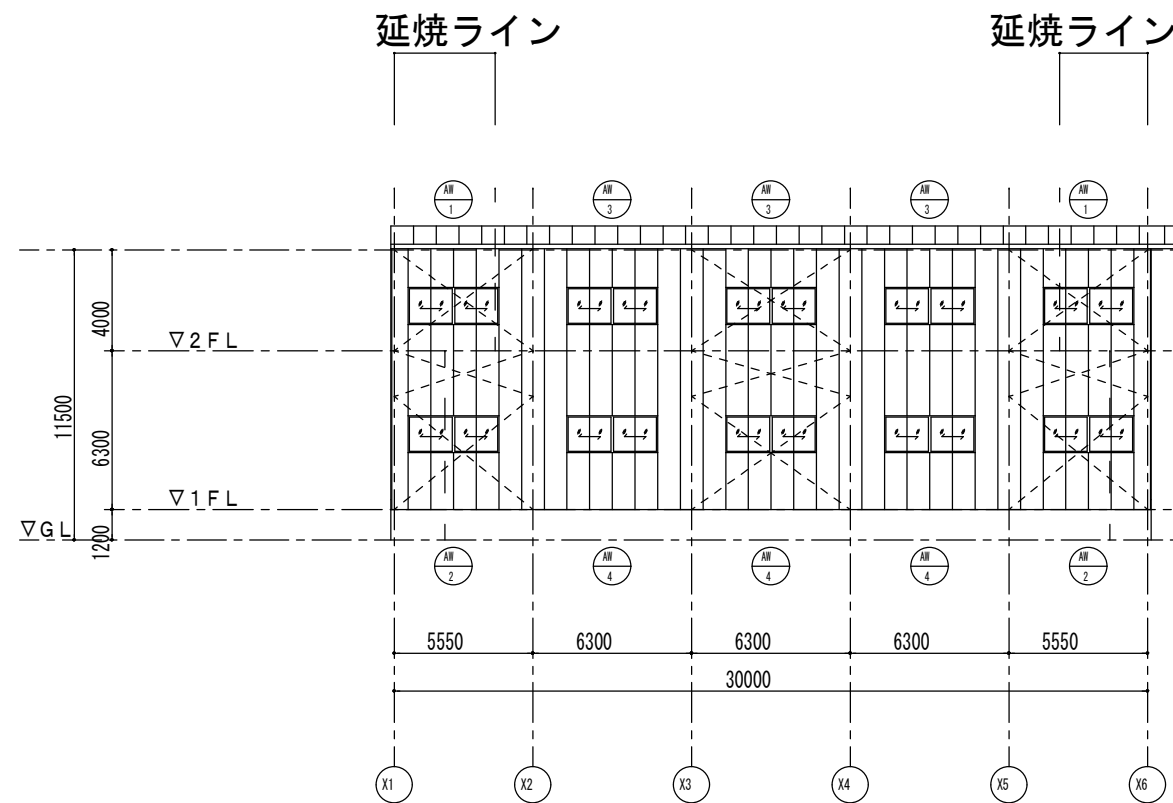


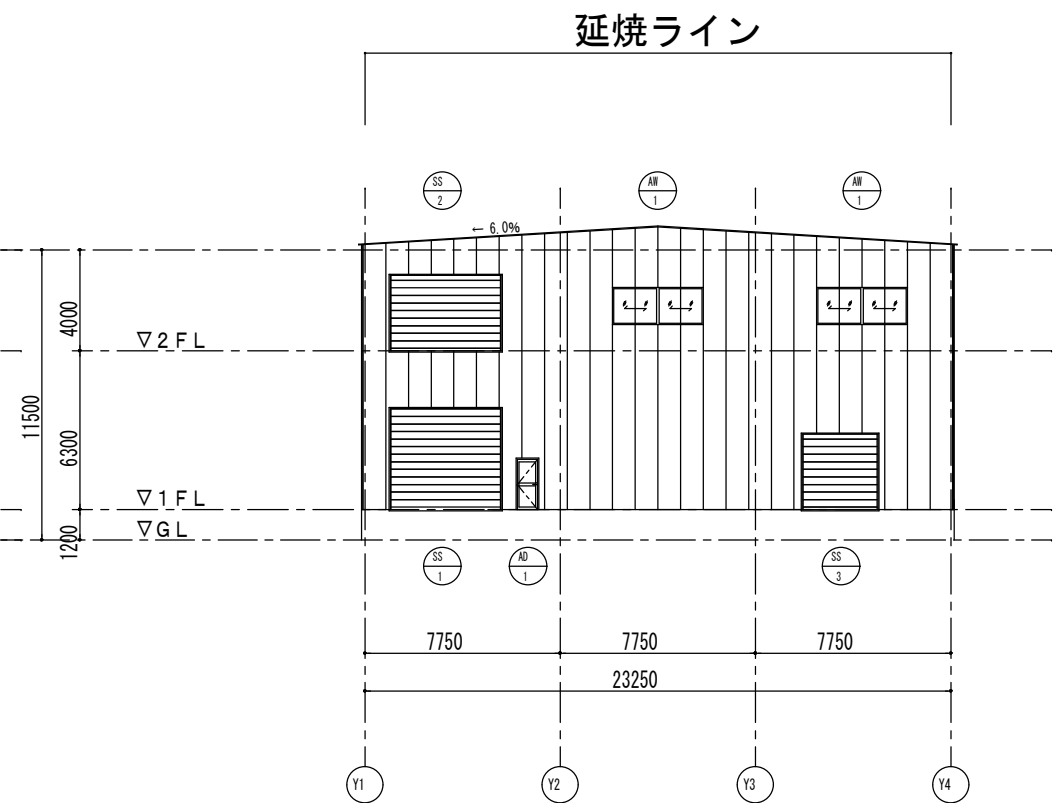
Y4通り立面図



X1通り立面図

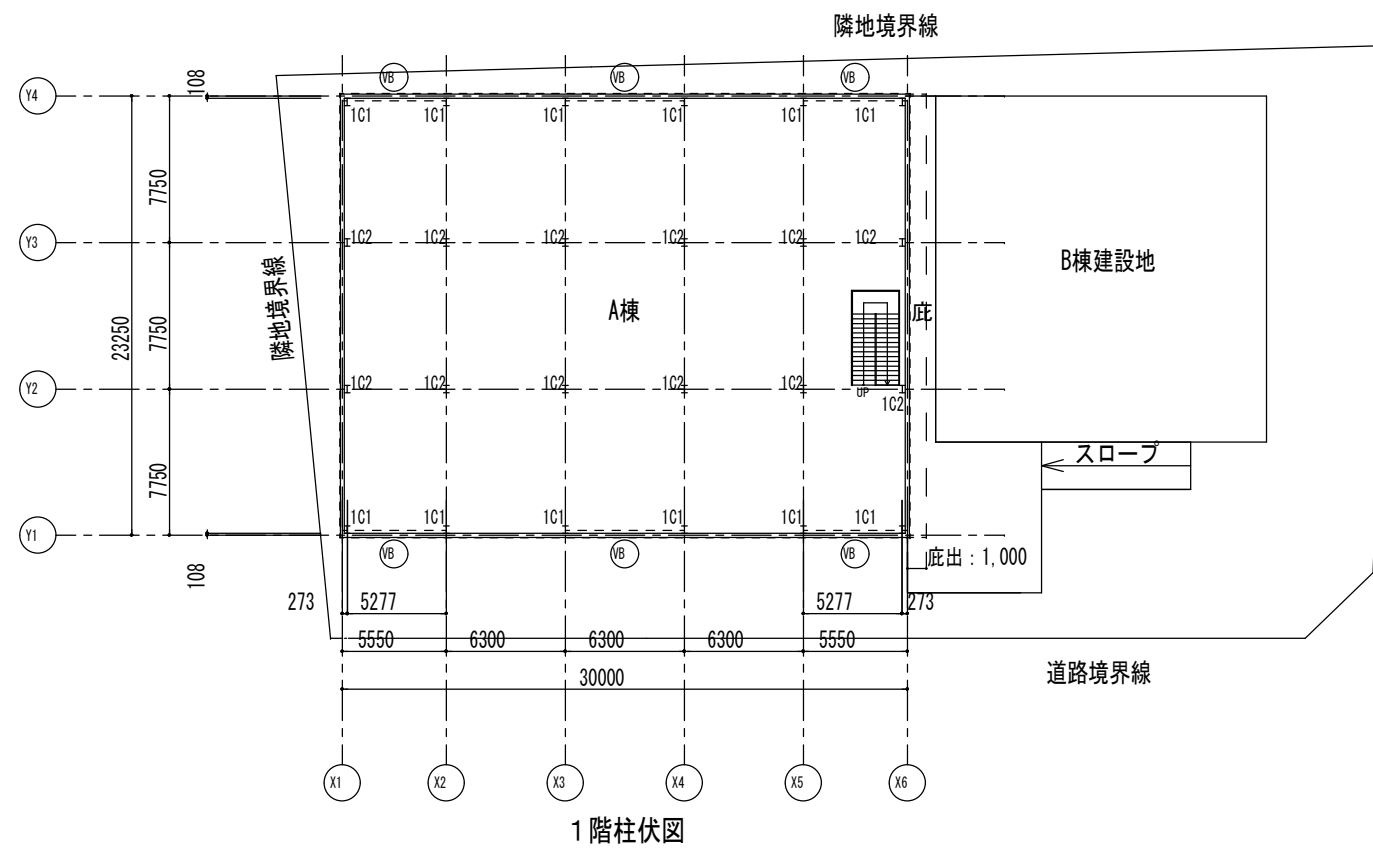


Y1通り立面図

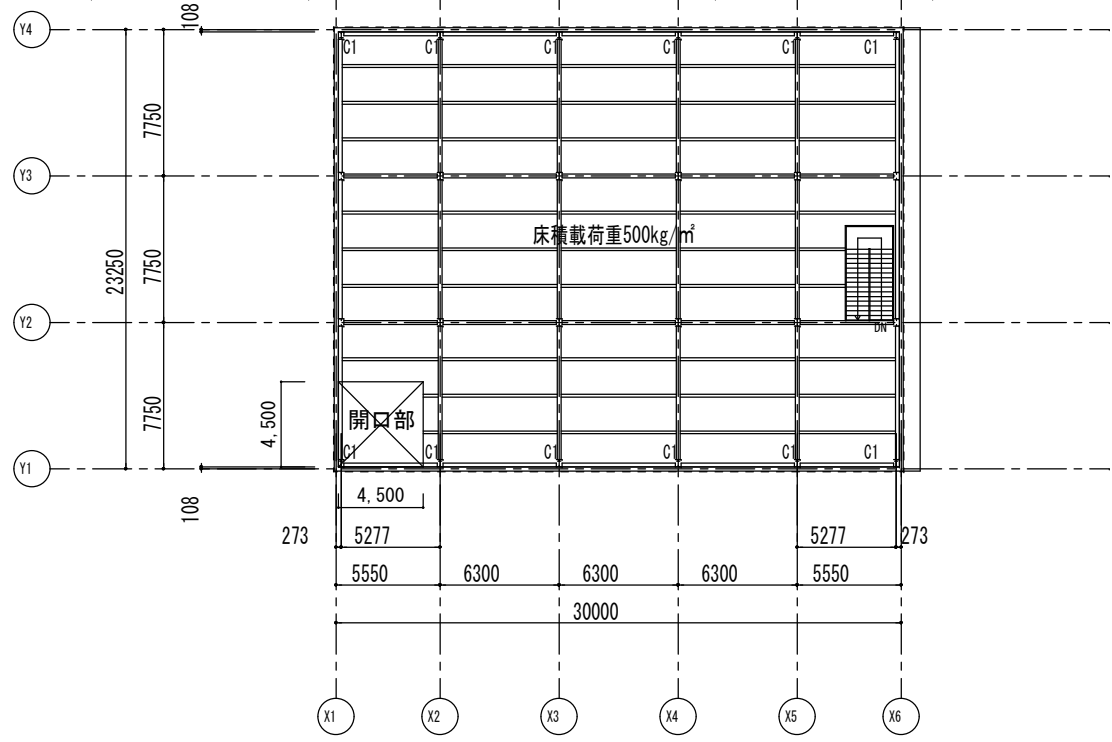
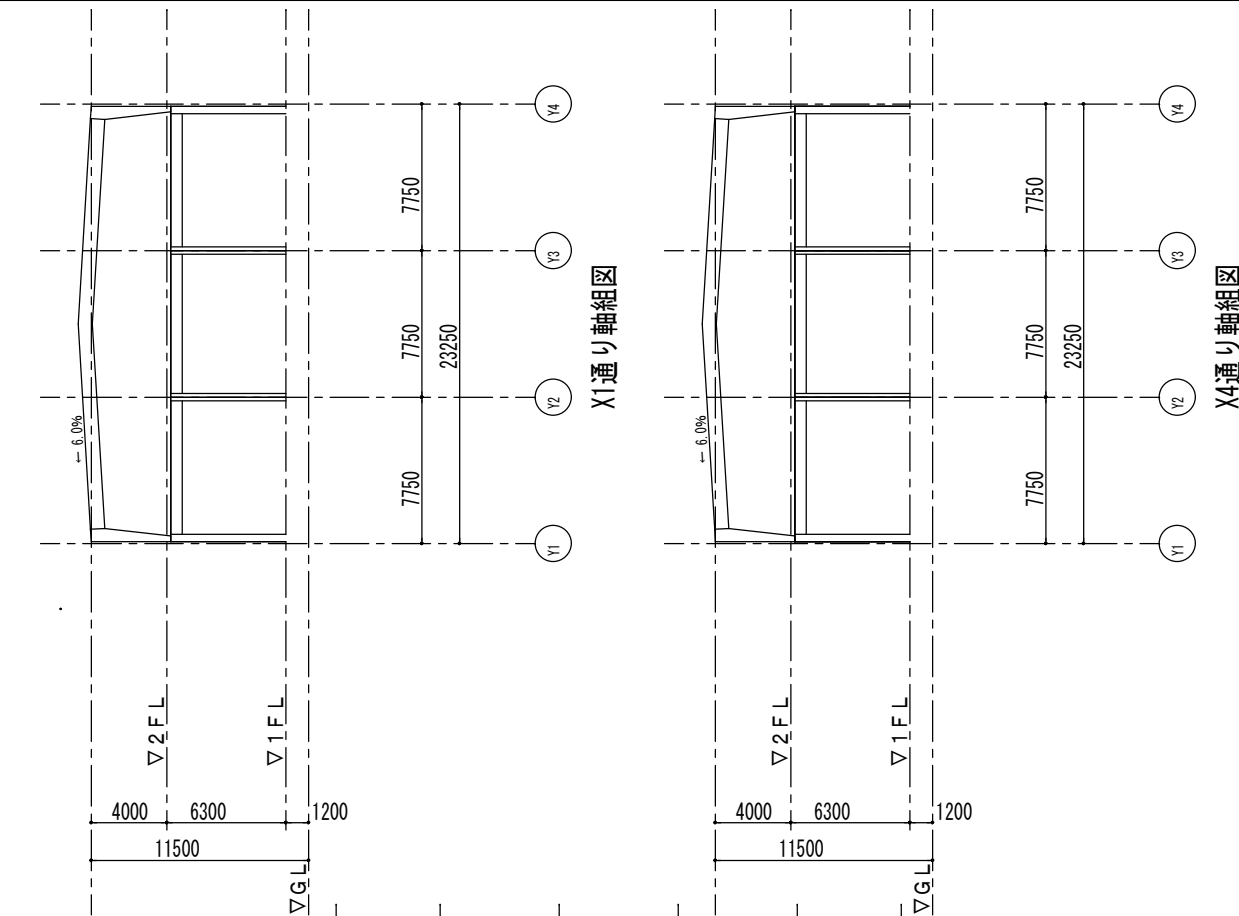


X6通り立面図

外装材	名称	モジュール mm	材質	板厚 mm	表面処理	パネル高 mm	断熱材 厚さ	工事名称	年/月/日
屋根材	リブーフ	900	SGLC440	0.5	ガルバリウム鋼板・無塗装	30	Yマツト 50mm		2014/10/22
壁材	リブーフウォール カラーガルバ	900	SGLC440	0.5	ガルバリウム鋼板 スーパーホリイェステル樹脂塗装	30		図面名称	縮尺
								腰壁高 FL+0 mm	1/300



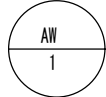
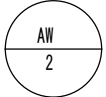
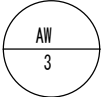
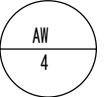
1階柱伏図

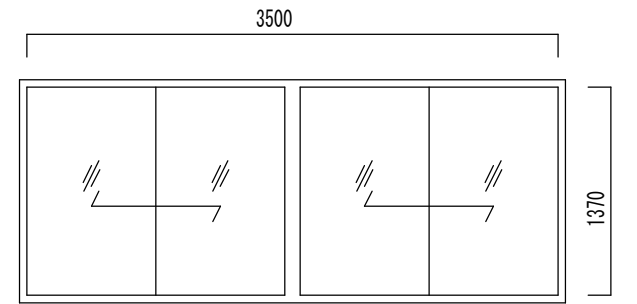
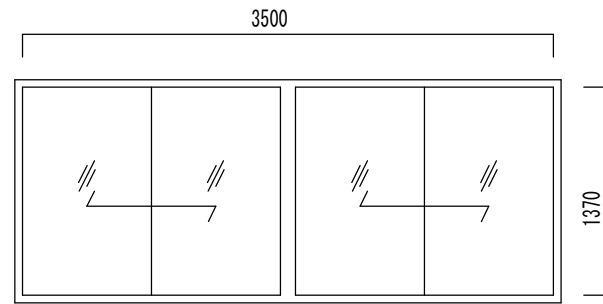
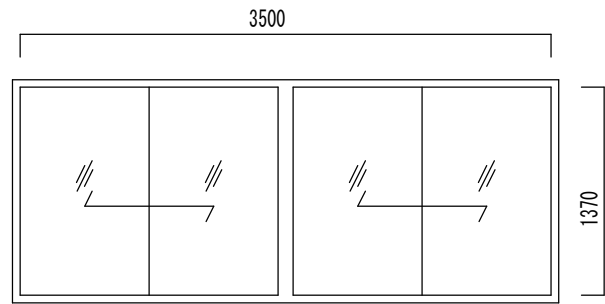
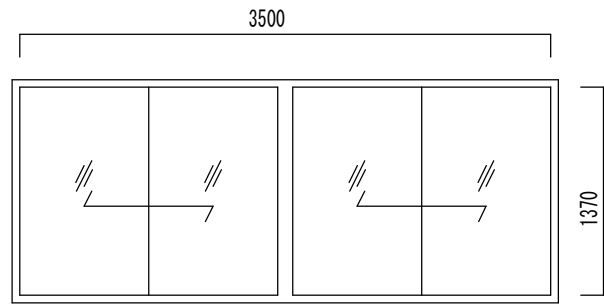


2階柱伏図

名称	形状	材質	下塗塗装	塗装方法	オプション塗装	雪荷重	30.0cm×2Kg/cm×100%	工事名称	年/月/日
主要部材	柱C1	BH700~300×175	SS400	グレー錆止め1回	ディップ塗装		クレーン荷重		2014/10/22
	梁G1	BH750~400×175	SS400	グレー錆止め1回	ディップ塗装			図面名称	縮尺
	梁G2	BH600~400×150	SS400	グレー錆止め1回	ディップ塗装				1/400
母屋	Z216×64	SGH400	グレー錆止塗装	電磁誘導塗装		高力ボルト	母屋・胴縁M12ジオメット処理	主要部材M16~M24 (S10T/F10T)	
胴縁	C216×64	SGH400	グレー錆止塗装	電磁誘導塗装					

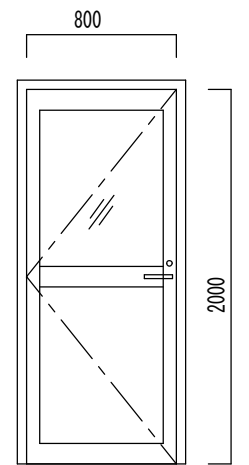
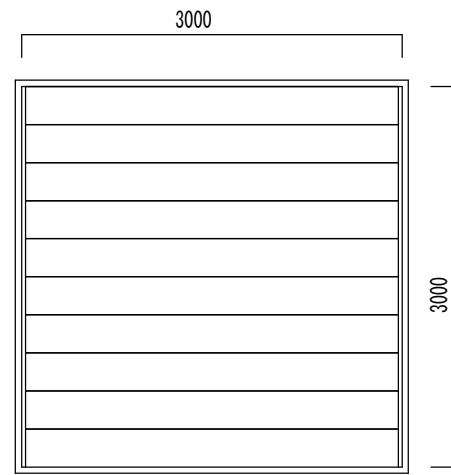
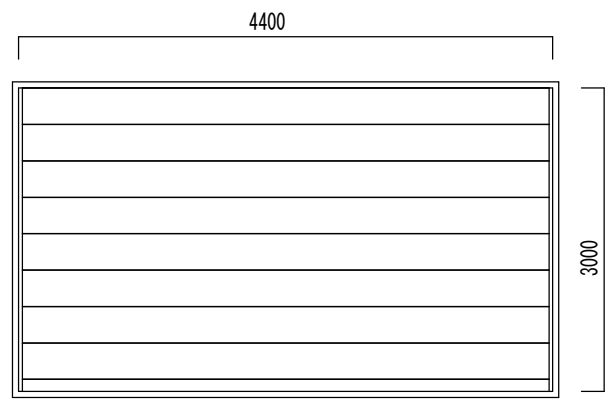
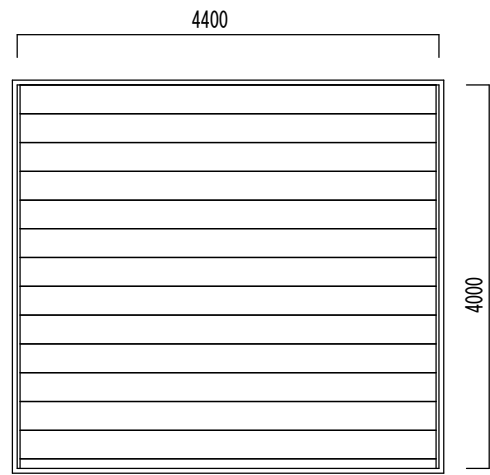
CONSISTENT ENGINEERS STRUCTURE
株式会社コア

符号×数量	 × 11	符号×数量	 × 10	符号×数量	 × 3	符号×数量	 × 3
-------	--	-------	--	-------	---	-------	---



名称	引違い窓			名称	引違い窓			名称	引違い窓			名称	引違い窓		
種類	材料	アルミ		種類	材料	アルミ		種類	材料	アルミ		種類	材料	アルミ	
ガラス	網入型 6.8mm			ガラス	網入型 6.8mm			ガラス	型 4mm			ガラス	型 4mm		
消防関連	防火設備			消防関連	防火設備			消防関連	一般仕様			消防関連	一般仕様		
オペレータ				オペレータ	露出式			オペレータ	無し			オペレータ	露出式		
色	シルバー			色	シルバー			色	シルバー			色	シルバー		

符号×数量	 × 1	符号×数量	 × 1	符号×数量	 × 1	符号×数量	 × 1
-------	---	-------	---	-------	---	-------	---



名称	軽量電動シャッター			名称	軽量電動シャッター			名称	軽量手動シャッター			名称	7Mドア		
種類	材料	スチール		種類	材料	スチール		種類	材料	スチール		種類	材料	アルミ	
消防関連	防火 t=0.8			消防関連	防火 t=0.8			消防関連	防火 t=0.8			ガラス	網入型 6.8mm		
開放方法	水圧開放			開放方法	水圧開放			開放方法	水圧解錠			消防関連	防火設備		
アクセサリ	障害物感知装置あり			アクセサリ	障害物感知装置あり			アクセサリ	障害物感知装置あり			アクセサリ	ガラス+羽目板		
色	グレー系			色	グレー系			色	グレー系			色	シルバー		